

### 热静力型蒸汽疏水阀

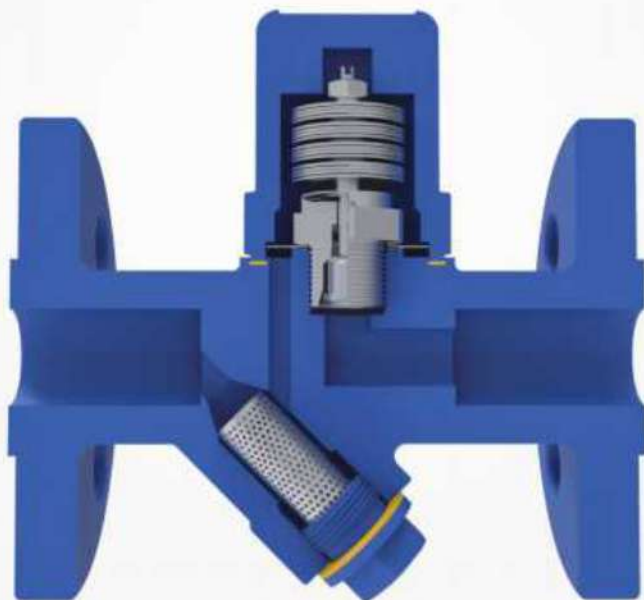
#### 原理

利用蒸汽与冷凝水的温度差，通过内部感温元件（双金属片或膜盒）的特性将凝结水在设定温度排出的蒸汽疏水阀。

热静力型疏水阀的主要部件是膨胀系数不同的双金属片（或内充一种气化温度比水的饱和温度低的液体膜盒）作为感温

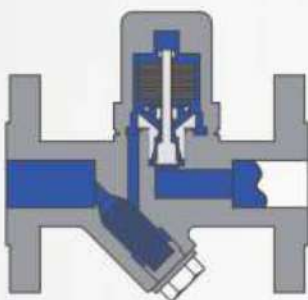
元件，随蒸汽温度升降受热变形，来控制阀门的开关。

热静力型疏水阀使用范围很广，适用于过热蒸汽管线、蒸汽伴热管线、设备保温、生活采暖、室外低温环境和允许存有高温凝结水的加热设备疏水。

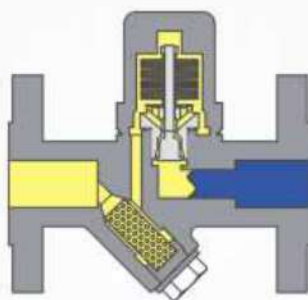


#### 工作原理

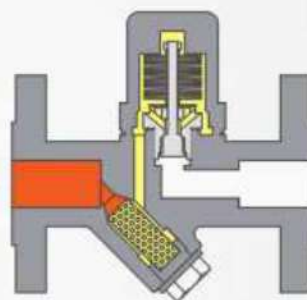
空气
  低温凝结水
  热凝结水
  蒸汽



1. 启动时，双金属元件松弛，阀是打开的，冷态冷凝水、空气能迅速排放。



2. 热的冷凝水流过疏水阀，热量使双金属元件变形，并拉动阀芯向阀座移动。



3. 热冷凝水继续排放，接近饱和蒸汽温度时，双金属元件关闭阀门。